

3 maart 2021



WINDPARK
DOETINCHEM

Windpark Doetinchem

Projectinformatie

Windpark Doetinchem



- Exacte locaties en aantal windturbines liggen nog niet vast. Zoekgebied afgebakend:
 - Percelen in eigendom van het landgoed
 - Locaties die kunnen voldoen aan beleid en wettelijke normen
 - Binnen de gemeente Doetinchem
- Verdere uitwerking op basis van input van directe omgeving/belanghebbenden en vervolgonderzoek

Windpark Doetinchem



- Beoogd Windpark Doetinchem is een initiatief voor 4 à 5 windturbines met een tiphoogte van circa 230 meter.
- Specifiek type, hoogte van mast en bladlengte nog onbekend.
- Technische levensduur windturbines ca. 25 - 30 jaar.



Windpark Doetinchem



Waarom grote windturbines?

- Grotere windturbines zijn veel efficiënter (meer opbrengst).
- Algemeen: Als de wieken 2x zo groot zijn, dan is de opbrengst (MWh) 4x zo hoog.
- Met grotere windturbines, minder windturbines nodig.
- Grotere windturbines zorgen dat de kosten voor windenergie blijven dalen.
- Rustiger beeld (wieken draaien langzamer).
- Grotere windturbines leiden niet per definitie tot meer hinder.

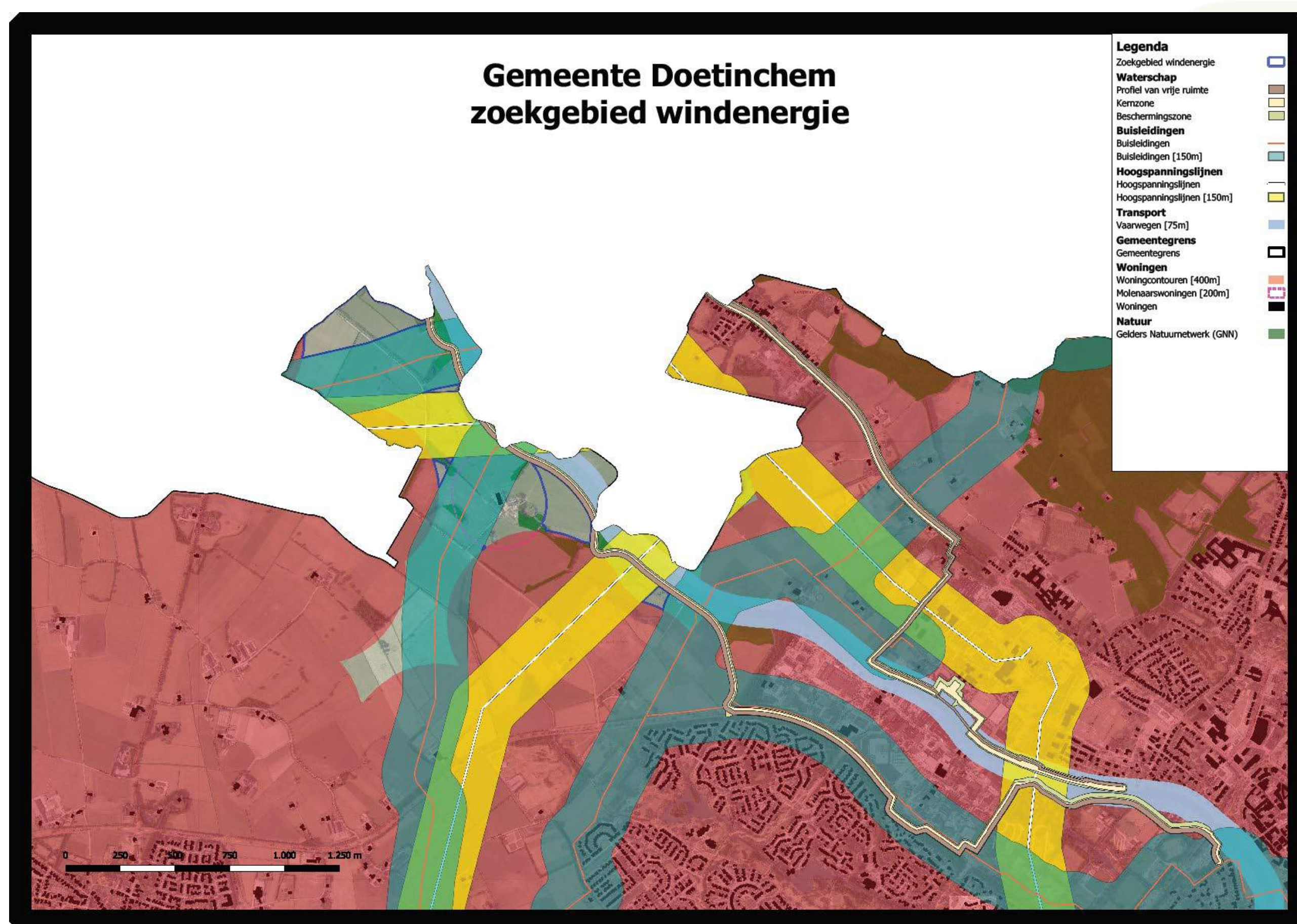
Duurzame energie



Hoeveel energie zal beoogd Windpark Doetinchem (ongeveer) gaan opwekken?

- Uitgaande van een realisatie van 5 windturbines met een gezamenlijk vermogen van ca. 25 MW kan jaarlijks ca. **60.000 MWh** aan duurzame (wind)energie worden opgewekt.
- Op basis van een gemiddeld verbruik van ca. 3.500 kWh per huishouden wekt het windpark hierdoor genoeg **duurzame energie op voor ca. 30.000 - 35.000 inwoners.**

Mogelijkheden windenergie Doetinchem



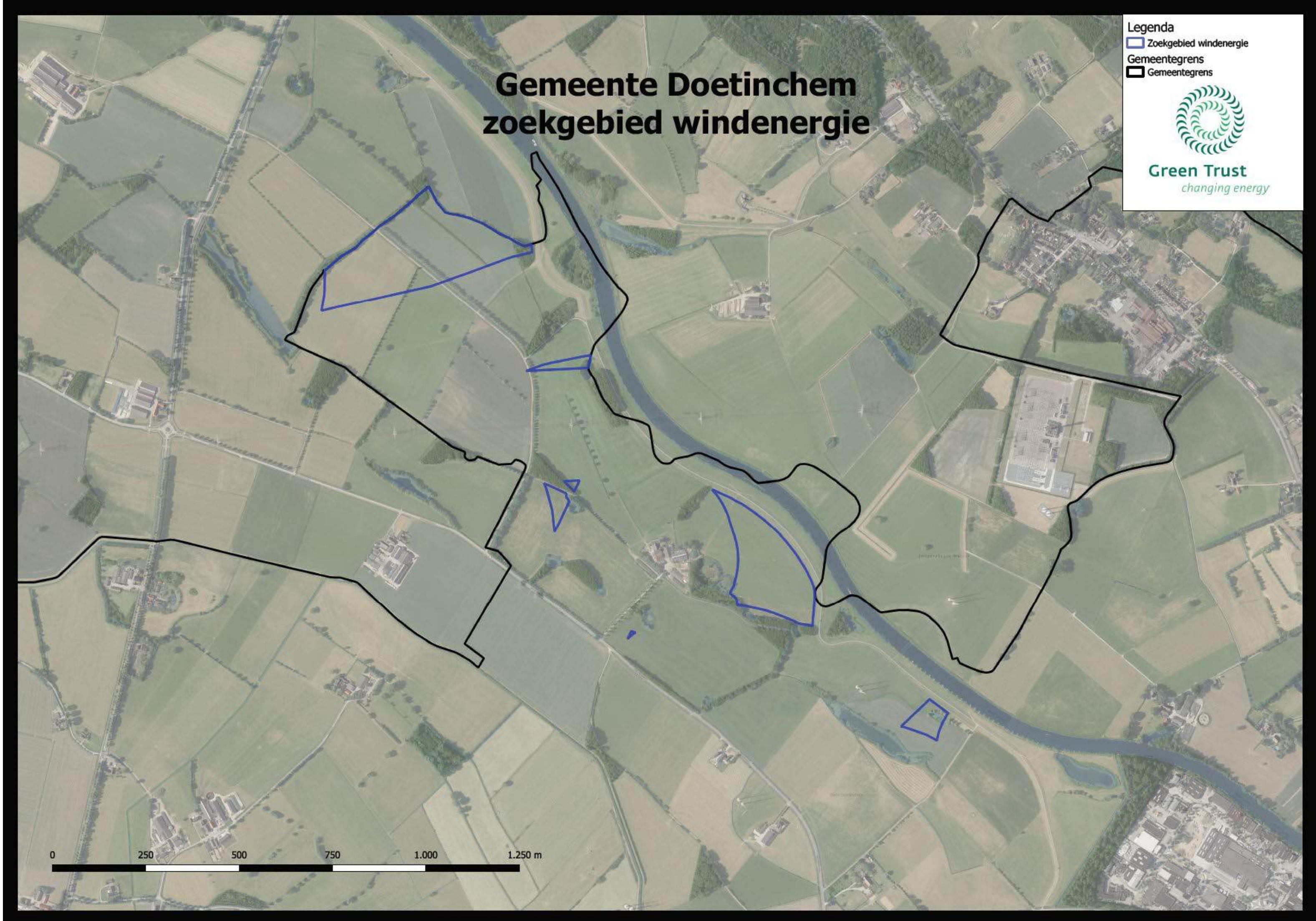
Belemmeringenkaart:

- Afstand woningen > ca. 400m
- Externe veiligheid
- Infrastructuur (buisleidingen/hoogspanningslijnen)
- Waterkeringen
- Ecologie (natura2000/weidevogelgebieden/GNN)
- Laagvlieggebieden

Windpark Doetinchem zoekgebied(en)



WINDPARK
DOETINCHEM



Waarom windenergie op deze locatie?



- Lijkt te voldoen aan wettelijke eisen (QuickScan)
- Past binnen provinciaal en gemeentelijk (ruimtelijk) beleid
- Een logische locatie voor een grootschalig windpark binnen gemeente Doetinchem
- Past binnen de duurzaamheidsdoelstellingen van de gemeente (Energie neutraal in 2030)
- Duurzaam behoud van historisch Landgoed Keppel

Vervolgonderzoek is nodig

- Geluids- en slagschaduwonderzoek
- Externe veiligheidsberekeningen
- Natuuronderzoeken (incl. veldwerkonderzoek)
- Dijkveiligheidsstudie
- Radaronderzoek (Defensieradar)
- M.e.r.-beoordeling/Milieueffectrapportage



Natuuronderzoek



- Onderzoek gevolgen voor beschermde natuurwaarden in en om het windpark
- Doel: rekening houden met natuurwaarden, onderbouwing ontheffingen en vergunningen
- Veldwerkonderzoek (vleermuisonderzoek, radaronderzoek vogels)
- Bronnenonderzoek
- Effectbepaling op basis van modelberekeningen, literatuur en expert judgement
- Door een extern ecologisch onderzoeksbureau

Opstellingsmogelijkheden



- Verschillende opstellingsvarianten mogelijk
- Technisch/wettelijk gezien een mogelijkheid voor meer dan 5 windturbines
- Maar: project is **4 - 5 windturbines**

Opstellingsmogelijkheden



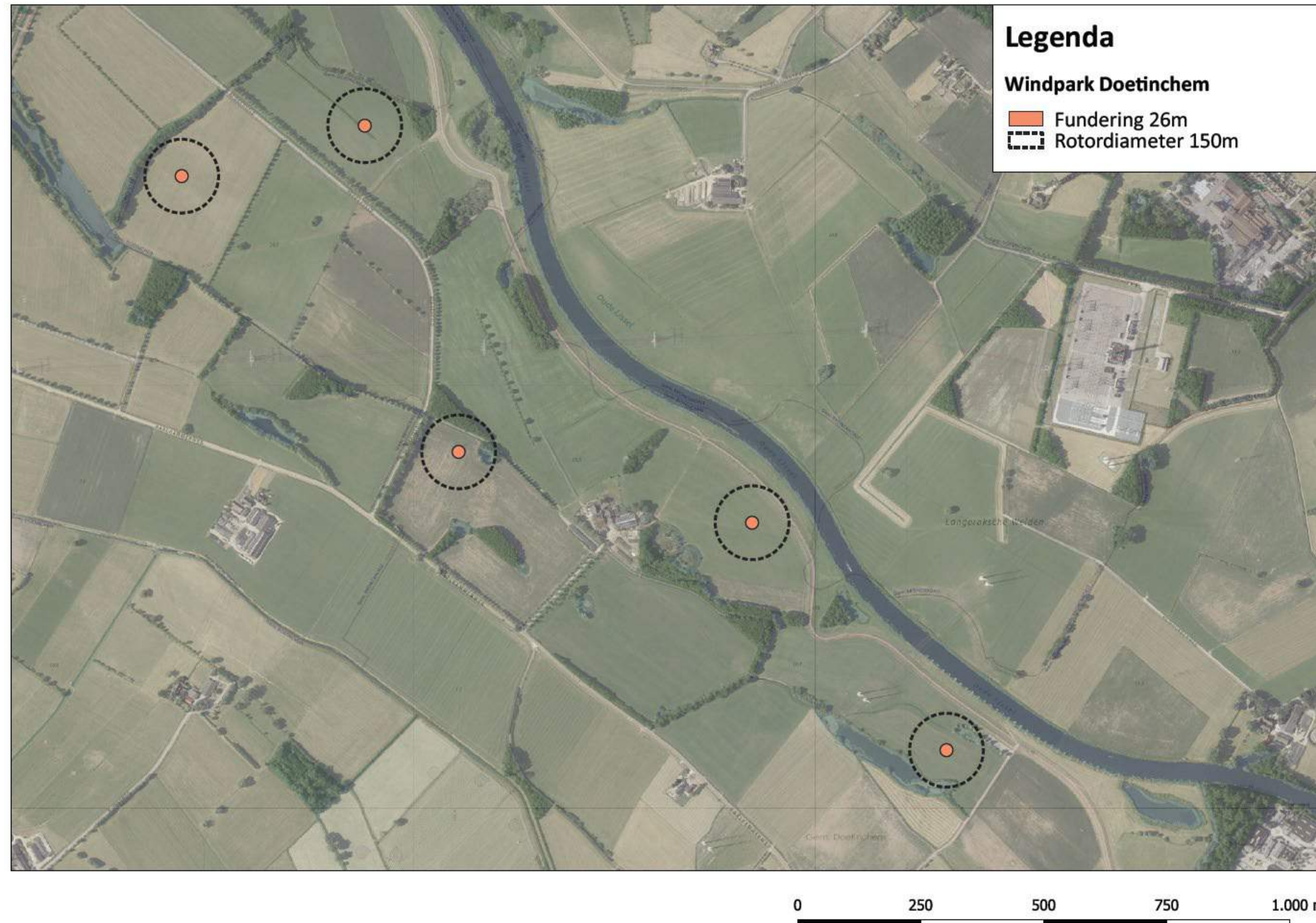
WINDPARK
DOETINCHEM



0 250 500 750 1.000 m

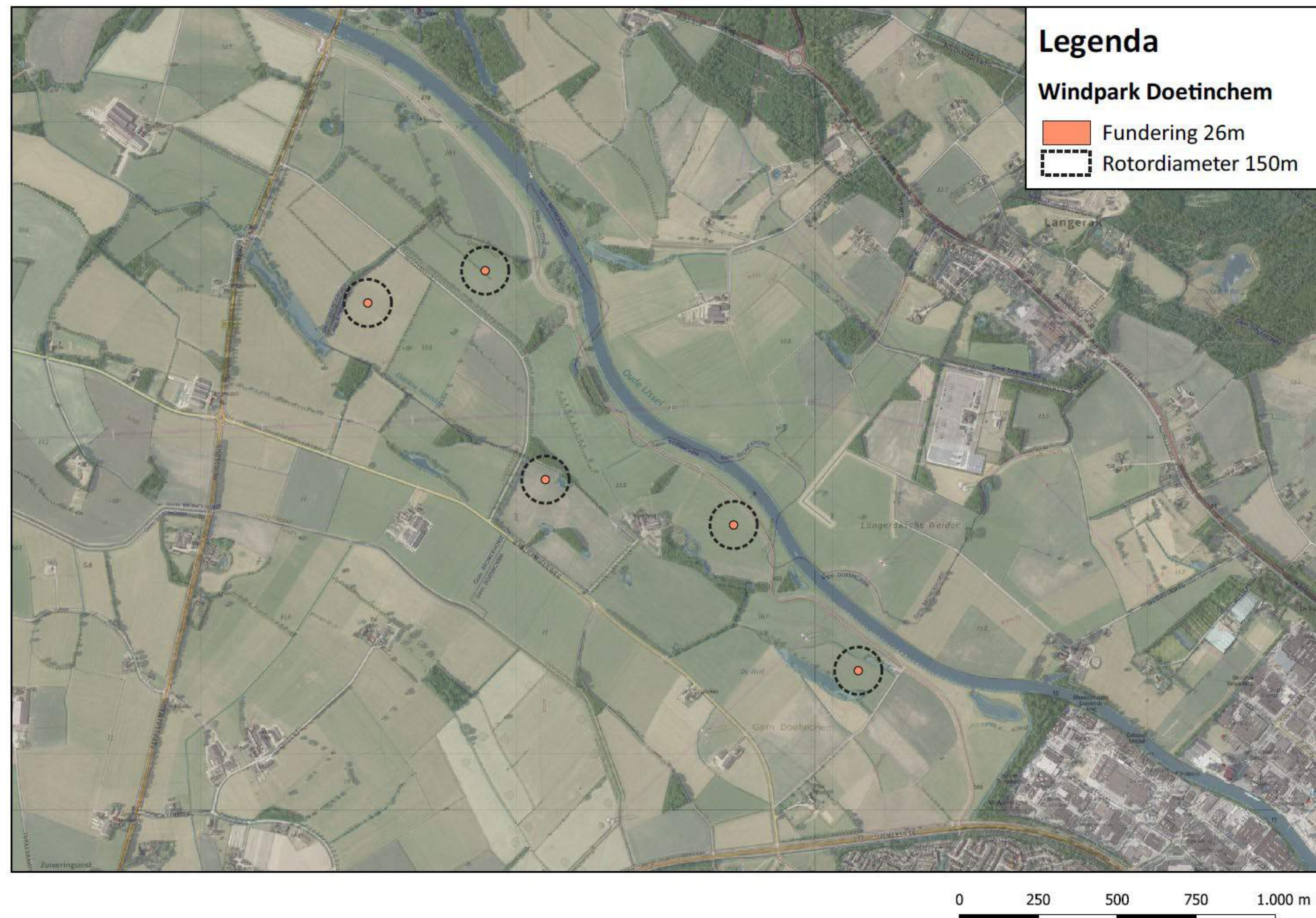
**8x windturbines
technisch mogelijk**

Opstellingsmogelijkheden



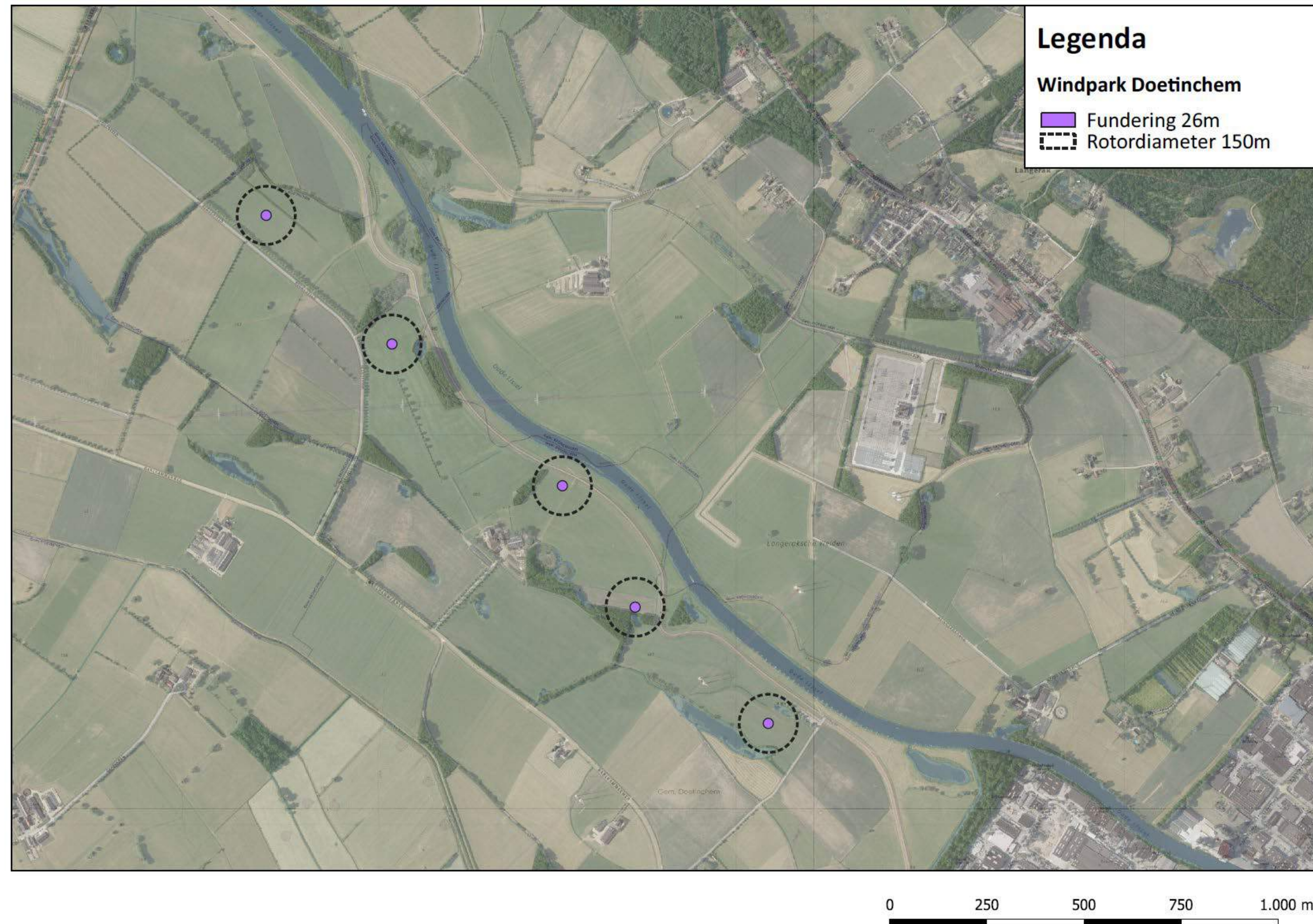
5x windturbines

Opstellingsmogelijkheden



5x windturbines

Opstellingsmogelijkheden



5x windturbines Lijn

Opstellingsmogelijkheden



4x windturbines

Opstellingsmogelijkheden



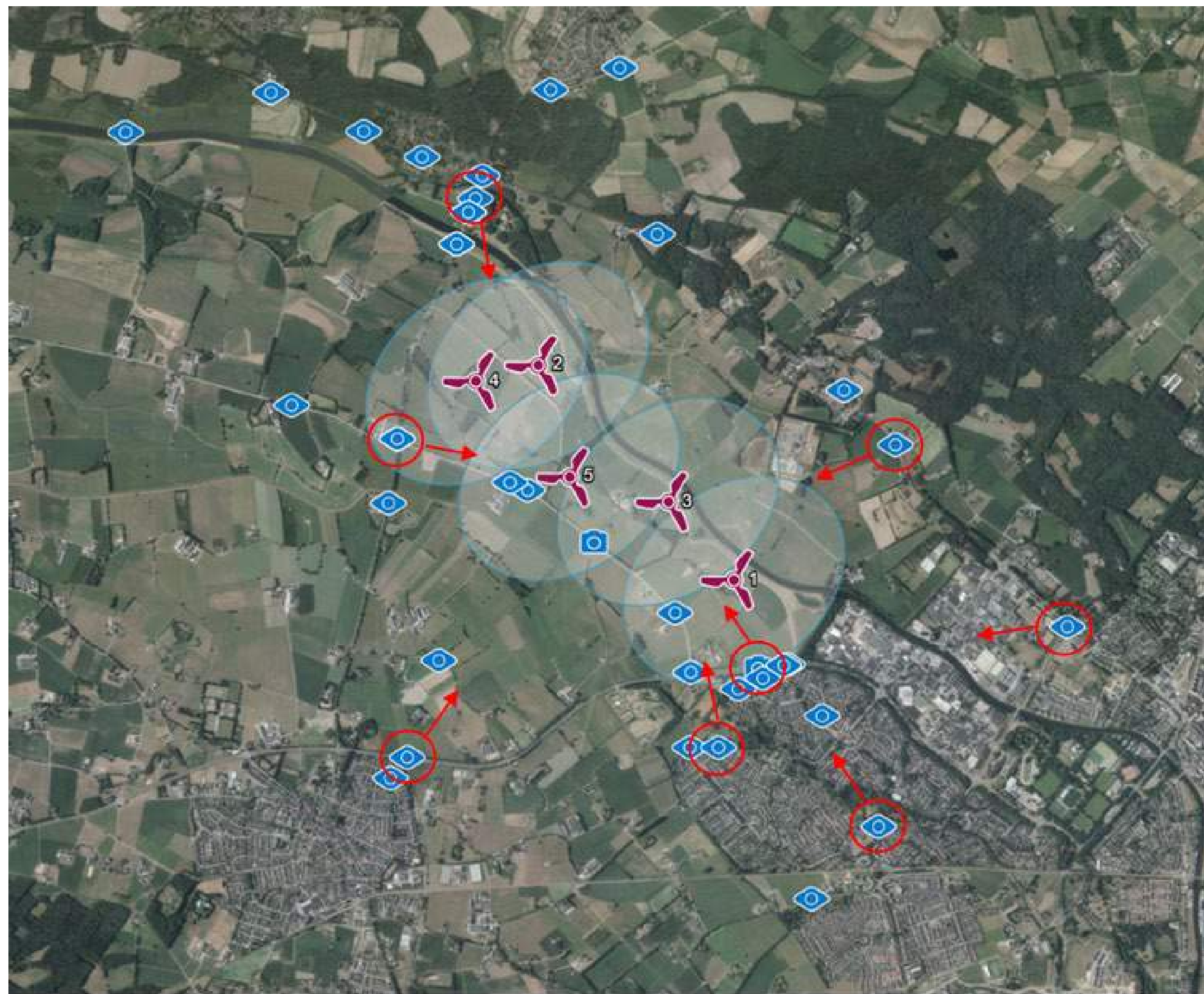
4x windturbines
2x2

Visualisaties

- Visualisaties gemaakt met de Windplanner
- Op basis van standaard uitgangspunten
- Visualisaties op basis van de opstellingsvariant met 5 windturbines
- Visualisaties met verschillende tiphoogtes (200m, 230m en 250m)



Visualisaties



Visualisaties



WINDPARK
DOETINCHEM



**Keppelseweg,
Doetinchem
tifoogte 200m**

Visualisaties



WINDPARK
DOETINCHEM



**Keppelseweg,
Doetinchem
tifoogte 230m**

Visualisaties



WINDPARK
DOETINCHEM



**Keppelseweg,
Doetinchem
tifoogte 250m**

Visualisaties



WINDPARK
DOETINCHEM



**Broekhuizerstraat
Ronde (Wehl)
tphoogte 200m**

Visualisaties



WINDPARK
DOETINCHEM



**Broekhuizerstraat
Ronde (Wehl)
tphoogte 230m**

Visualisaties



WINDPARK
DOETINCHEM



**Broekhuizerstraat
Ronde (Wehl)
tphoogte 250m**

Visualisaties



WINDPARK
DOETINCHEM



Haverdreef

Visualisaties



WINDPARK
DOETINCHEM



Gerstdreef

Visualisaties



WINDPARK
DOETINCHEM



**Dorpsstraat
Laag-Keppel**

Visualisaties



WINDPARK
DOETINCHEM



**Gouden Leeuw
Laag-Keppel**

Visualisaties



WINDPARK
DOETINCHEM



**Keppelseweg
Doetinchem**

Visualisaties



WINDPARK
DOETINCHEM



**Liemersweg
De Huet
tiphoogte 200m**

Visualisaties



WINDPARK
DOETINCHEM



**Liemersweg
De Huet
tiphoogte 230m**

Visualisaties



WINDPARK
DOETINCHEM



**Liemersweg
De Huet
tiphoogte 250m**

Visualisaties



WINDPARK
DOETINCHEM



**Rotonde
Eldrikseweg
taphoogte 200m**

Visualisaties



WINDPARK
DOETINCHEM



**Rotonde
Eldrikseweg
tifoogte 230m**

Visualisaties



**Rotonde
Eldrikseweg
taphoogte 250m**

Visualisaties



WINDPARK
DOETINCHEM



**Tijmveld
De Huet
tiphoogte 200m**

Visualisaties



WINDPARK
DOETINCHEM



**Tijmveld
De Huet
tiphoogte 230m**

Visualisaties



WINDPARK
DOETINCHEM

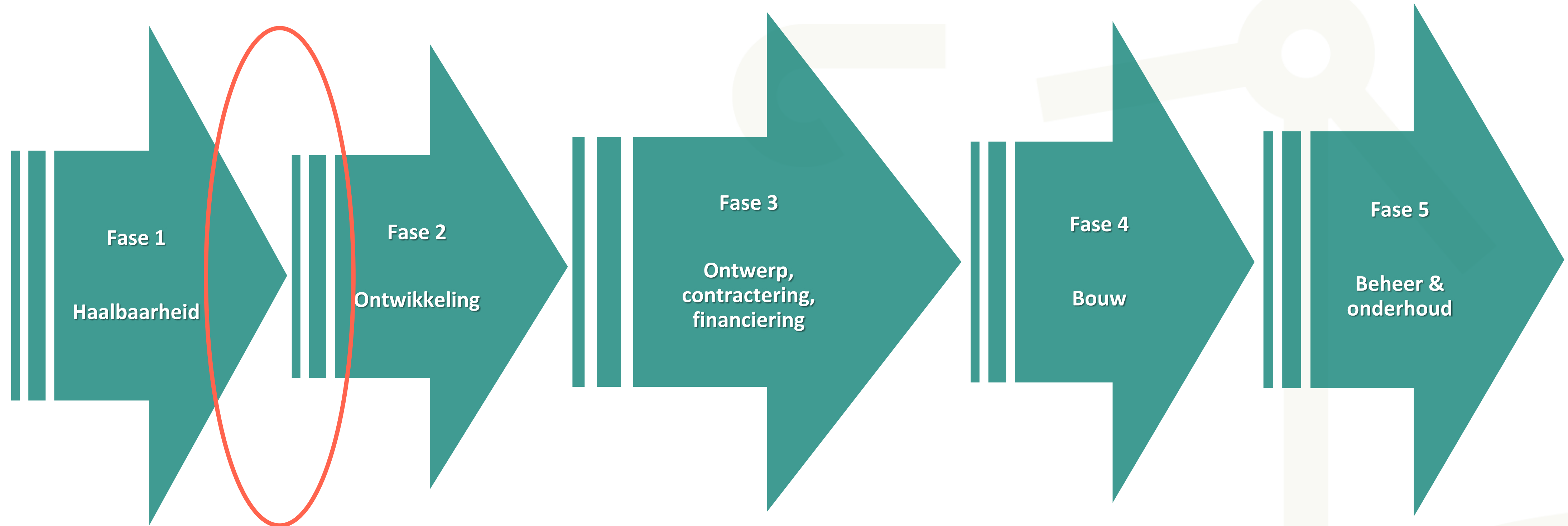


**Tijmveld
De Huet
tiphoogte 250m**

Participatietijdlijn fase 1

Periode	Activiteit	Doelgroep
Februari	(digitale) keukentafelgesprekken	Direct omwonenden
Februari - juni	Persoonlijke gesprekken	Organisaties / directe stakeholders
Na informatieavond	Klankbordgroep oprichten	Iedereen / representatieve groep
Maart - juni	Klankbordgroepbijeenkomsten	Klankbordgroep
Eind juni	Input verzamelen in verslag	Gemeente Doetinchem/klankbordgroep
Juni/juli	Presentatie plan (voor een principebesluit)	Iedereen
Juli	Indienen aangepast principeverzoek	Gemeente Doetinchem
Fase 2	Vervolg participatietraject	Iedereen

Planning



Planning

In 2021 zal de focus liggen op fase 1 en 2

